

# L'ORIENTATION

## APRÈS LA CLASSE DE 3<sup>ème</sup>

SERDOT JUSTINE

Psychologue de l'Éducation Nationale,  
Spécialité : Conseil en Orientation

### PERMANENCES :

- Au collège : Mercredi matin, Jeudi après-midi, Vendredi matin
- Au CIO : Lundi (9h-12h / 14h-17h)

# 2 GRANDES VOIES D'ORIENTATION

APRÈS LA 3<sup>ème</sup> :

- La voie Professionnelle
- La voie Générale et Technologique



# LA VOIE PROFESSIONNELLE

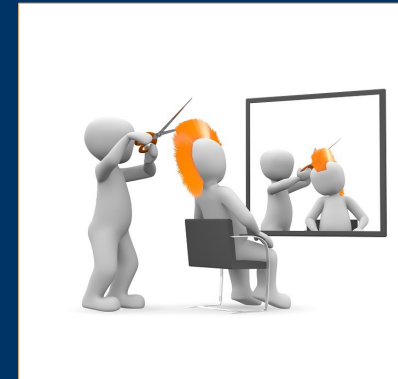


# LA VOIE PROFESSIONNELLE

## LES FORMATIONS

Après la 3<sup>ème</sup>, l'élève choisit :

- 1 spécialité de CAP / Bac Pro
- 1 famille de métiers : Métiers de la relation client / de la construction durable du bâtiment et des T.P. / de la gestion administrative, du transport et de la logistique / de l'hôtellerie-restauration / ...



Des spécialités réparties en 18 domaines professionnels :

Ex : Agriculture, élevage, aménagement / Santé, social, soins  
Alimentation, hôtellerie, restauration / ...



# LA VOIE PROFESSIONNELLE

## LA FORMATION

### ➤ En Apprentissage :

Où : CFA, Établissement / Entreprise

Au programme : L'alternance

Accès : 15\*-16 ans / Contrat d'apprentissage

### ➤ Sous Statut scolaire :

Où : Lycée professionnel (agricole)

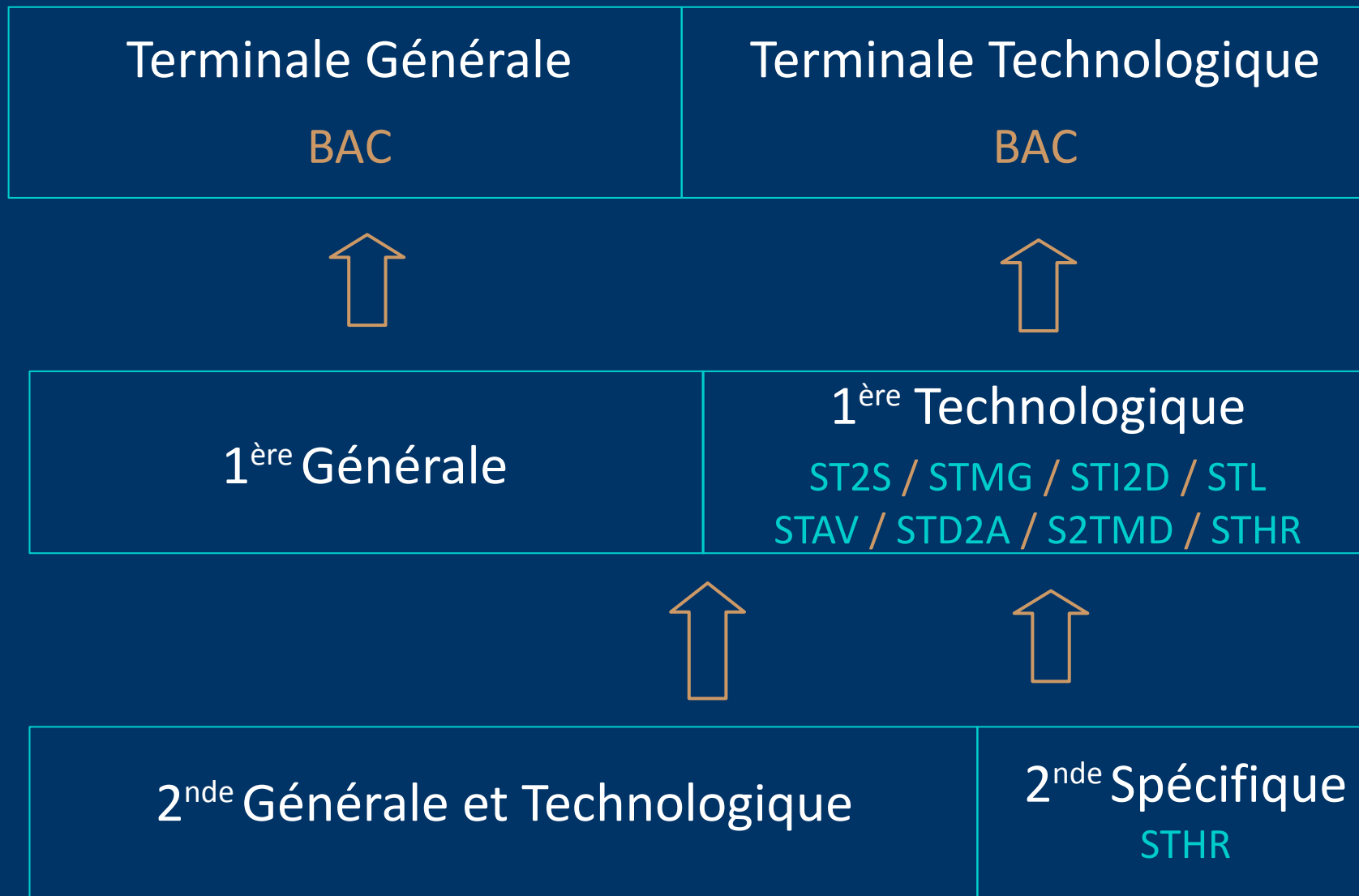
Au programme : Enseignements généraux, professionnels / A.P.,  
préparation à l'orientation / P.F.M.P. (12 à 14 sem. en CAP et 18 à 22 en BAC pro)

Accès : Dossier scolaire

---

---

# LA VOIE GENERALE ET TECHNOLOGIQUE



# LA VOIE GENERALE ET TECHNOLOGIQUE

## AU PROGRAMME DE LA 2<sup>nd</sup>e GT

### ➤ 8 Enseignements communs :

Français	4h
Histoire – Géographie	3h
Enseignement moral et civique	18h/an
Langues vivantes A et B	5h30
Mathématiques	4h
Physique - Chimie	3h
Sciences de la vie et de la Terre	1h30
E.P.S.	2h
<b>Sciences économiques et sociales</b>	<b>1h30</b>
<b>Sciences numériques et technologies</b>	<b>1h30</b>

# LA VOIE GENERALE ET TECHNOLOGIQUE

## AU PROGRAMME DE LA 2<sup>nde</sup> GT

- 8 enseignements communs
- + un accompagnement :
  - *Test de positionnement*
  - *Accompagnement personnalisé*
  - *Heures de vie de classe*
  - *Accompagnement au choix d'orientation*
- Des enseignements optionnels :
  - 1 enseignement général au choix  
**ET/OU**
  - 1 enseignement technologique au choix





# LA VOIE GENERALE ET TECHNOLOGIQUE

## AU PROGRAMME DE LA 2<sup>nde</sup> GT

### ➤ Des enseignements optionnels :

- 1 enseignement général au choix (3h) :

*Langues et cultures de l'Antiquité \* : Latin / Grec*

Langue vivante 3

Langue des signes française

Arts : Arts plastiques / Cinéma-audiovisuel / Histoire des arts / Danse / Musique / Théâtre

E.P.S.

Arts du cirque (6h)

Écologie – agronomie – territoires – développement durable (en Lycée GT agricole)

# LA VOIE GENERALE ET TECHNOLOGIQUE

## AU PROGRAMME DE LA 2<sup>nde</sup> GT

### ➤ Des enseignements optionnels :

- 1 enseignement technologique au choix (1h30) :

Management et gestion	Santé et social
Biotechnologies	Sciences et laboratoire
Sciences de l'ingénieur	Création et innovation technologiques
Création et culture - design (6h)	Culture et pratique de la danse, de la musique ou du théâtre (6h)
<b>En Lycée GT agricole (3h) :</b> Hippologie et équitation ou autres pratiques sportives Pratiques sociales et culturelles Pratiques professionnelles	

# LA VOIE GENERALE ET TECHNOLOGIQUE

## DES PARCOURS SPECIFIQUES EN VOIE G. et T.

### ➤ Des sections spécifiques :

- Section européenne (All., Angl., Esp., Ital.)
- Section internationale
- Section binationale : Abibac / Bachibac / Esabac
- Section sportive scolaire



### ➤ Une 2<sup>nd</sup>e spécifique :

- ➔ Sciences et Technologies de l'Hôtellerie et de la Restauration (STHR) :

*Économie et gestion hôtelière / Sciences et technologies culinaires et des services / Stage d'initiation*

---

---

# LA VOIE GENERALE ET TECHNOLOGIQUE

APRES UNE 2<sup>nde</sup> GT

➤ Voie Générale : Choix de spécialités

➤ Voie Technologique : 8 séries de BAC :

Sciences et Technologies de la Santé et du Social (ST2S)

Sciences et Technologies de l'Agronomie et du Vivant (STAV)

Sciences et Technologies du Design et des Arts Appliqués (STD2A)

Sciences et Technologies de Laboratoire (STL)

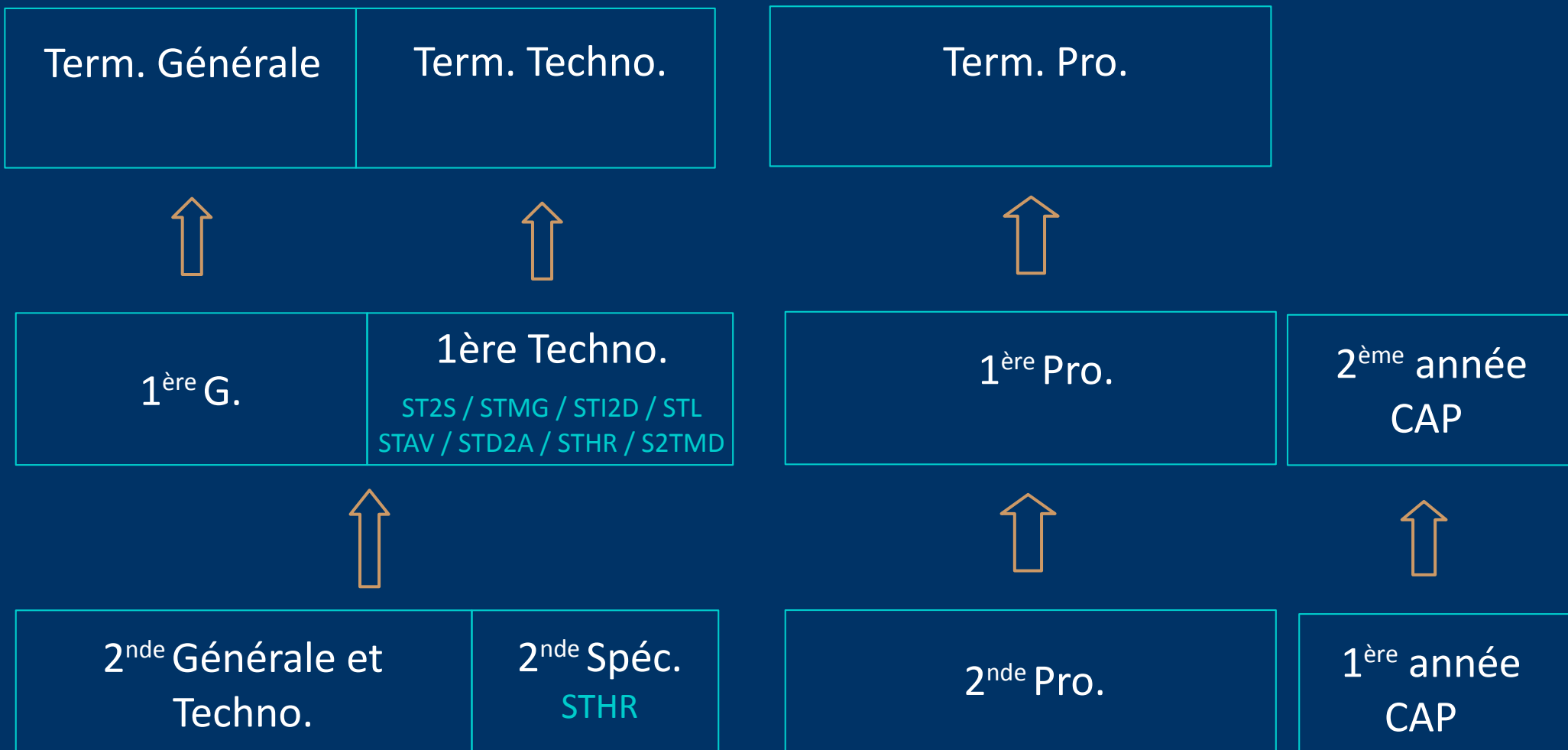
Sciences et Technologies de l'Industrie et du Développement Durable (STI2D)

Sciences et Technologies du Management et de la Gestion (STMG)

Sciences et Technologies de l'Hôtellerie et de la Restauration (STHR)

Sciences et Techniques du théâtre, de la Musique et de la Danse (S2TMD)

# 2 GRANDES VOIES D'ORIENTATION



\* Passerelles possibles entre voies/filières

# S'INFORMER ET REFLECHIR A SON ORIENTATION

- Sites internet : Onisep.fr, Sites des établissements,...
- Documentation ONISEP
- Journées portes ouvertes
- Mini-stages en lycées professionnels
- Stages
- Rencontres de professionnels, d'étudiants
- Forum de l'orientation
- Entretiens : Psy.EN / P.P.
- ...

