

A photograph of the Collège Jeanne d'Arc building, a multi-story structure with a light-colored facade and numerous windows. A modern glass and metal walkway or ramp structure is visible in the foreground, extending from the right side towards the building. The sky is clear and blue.

# Collège Jeanne d'Arc

**Présentation du collège  
Septembre 2022**

# Sommaire

- Présentation de l'établissement
- Les dispositifs pédagogiques
- L'organigramme
- Les disciplines enseignées
- La section sportive scolaire escrime
- La classe à horaires aménagés musique
- Le fonctionnement de la demi-pension

# Présentation de l'établissement

- ▶ Le Collège Jeanne d'Arc, situé dans le centre historique d'Orléans à côté de la cathédrale, est inscrit à l'inventaire des monuments historiques.

À la rentrée 2022, le collège accueille :

- ▶ 634 élèves répartis en 23 classes et 2 dispositifs :

5 classes de 6<sup>ème</sup> (126 élèves)

5 classes de 5<sup>ème</sup> (136 élèves)

6 classes de 4<sup>ème</sup> (167 élèves)

7 classes de 3<sup>ème</sup> (181 élèves)

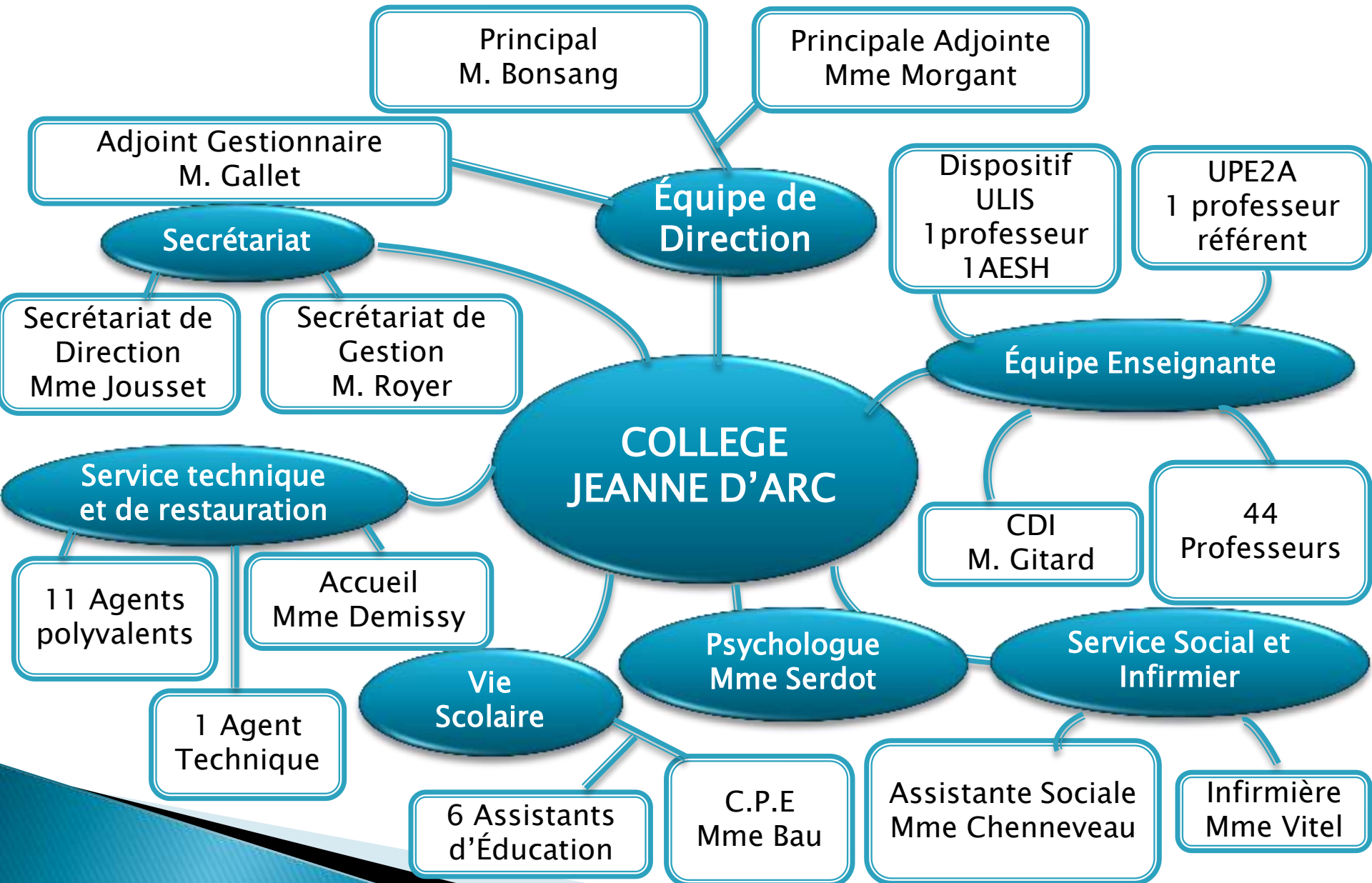
1 dispositif ULIS (12 élèves)

1 dispositif UPEAA (12 élèves)

# Les dispositifs pédagogiques

- ▶ Une unité localisée pour l'inclusion scolaire (ULIS),
- ▶ Une unité pédagogique d'élèves allophones arrivants (UPEAA),
- ▶ Un dispositif « devoirs faits »,
- ▶ Le ¼ d'heure de lecture,
- ▶ Des cours en demi-classe (accompagnement personnalisé),
- ▶ Des programmes pour des élèves à besoins particuliers,
- ▶ Des classes à horaires aménagés musique,
- ▶ Des classes de bilingue anglais-allemand,
- ▶ Une section sportive scolaire escrime,
- ▶ Un pôle espoir basket,
- ▶ Un orchestre,
- ▶ Une chorale,
- ▶ Une association sportive,
- ▶ Un foyer socio-éducatif.

# L'organigramme



# Les disciplines enseignées

Anglais



Italien



Grec

Français

Allemand



Histoire Géographie Enseignement moral et civique

Mathématiques

Arts plastiques

Technologie

Éducation Musicale

Sciences de la vie et de la Terre

Education physique et sportive

Physique-chimie



Espagnol

Latin



# La section sportive scolaire escrime

## Quelques chiffres:

7<sup>ème</sup> année à la rentrée 2021  
(créée en 2013, début rentrée  
2014 et reconduite 2018 pour 4  
ans)

3 titres de Champion de France  
de Sabre UNSS.

35 Escrimeurs à la rentrée 2020.  
15 entrées en classe de 6<sup>ème</sup> (10  
débutants, 5 confirmés).

30 demandes d'inscription cette  
année à l'entrée de 6<sup>ème</sup>



## Spécificités:

Permettre aux élèves confirmés  
d'approfondir leur pratique,  
mais surtout ouvrir cette  
discipline à de nombreux  
débutants voulant la découvrir.



Entraînements: ils sont assurés par les maîtres  
d'armes du Cercle d'Escrime Orléanais.

En classe de 6<sup>ème</sup>: 1h30 de pratique au collège  
en salle polyvalente.

En classe de 5<sup>ème</sup>, 4<sup>ème</sup> et 3<sup>ème</sup> : 1h30 de  
pratique au collège et 1 après-midi par  
semaine en salle d'armes du CEO.

# Les classes à horaires aménagés musique

- ▶ Le collège propose dès la 6<sup>ème</sup> une classe musicale à horaires aménagés (classe de la 6<sup>ème</sup> à la 3<sup>ème</sup>)
- ▶ – En 6<sup>ème</sup>, cette classe accueille des élèves musiciens et débutants (maxi 28 élèves),
- ▶ – admission sur dossier décidée par la Commission,
- ▶ – les élèves admis relèvent **uniquement** du secteur de recrutement du collège Jeanne D'Arc,
- ▶ – partenariat avec le Conservatoire d'Orléans,
- ▶ – 4 heures de musique au Conservatoire,
- ▶ – 2 heures de musique au collège,
- ▶ – activités collectives (chorale et/ou orchestre),
- ▶ – retrait de 0,5 h en français, de 0,5 h en mathématiques et d'1 h en éducation physique et sportive sur l'emploi du temps.



# Le fonctionnement de la demi-pension

- ▶ Si l'élève est demi-pensionnaire, une carte lui sera remise en début de scolarité qu'il devra présenter chaque midi au self.
- ▶ Le montant annuel de la demi-pension s'élève à 476 euros.
- ▶ La pause déjeuner a lieu de 11h45 à 13h35.
- ▶ Un ordre de passage journalier est établi par les surveillants.
- ▶ Pendant les pauses méridiennes des activités sont prévues sur inscription:
  - Chorale/Orchestre
  - Echecs/Jeux de société
  - Théâtre
  - Danse/Fitness/Football
  - Club ciné-lecture
  - Bricolage

