



Collège Jeanne d'Arc

Réunion des parents des futurs sixièmes
Année scolaire 2019 / 2020

Sommaire

- Présentation de l'établissement
- Les dispositifs
- L'organigramme
- Les disciplines enseignées
- Le bilangue anglais-allemand
- Les classes à horaires aménagés musique
- La section sportive scolaire escrime
- Le couplage options et langues
- L'emploi du temps
- Le professeur principal
- Le carnet de liaison
- Pronote
- Le fonctionnement de la cantine
- La rentrée

Présentation de l'établissement

- ▶ Le Collège Jeanne d'Arc, situé dans le centre historique d'Orléans à côté de la cathédrale, est inscrit à l'inventaire des monuments historiques.

À la rentrée 2019, le collège attend :

- ▶ 694 élèves répartis en 27 classes :

7 classes de 6^{ème}

6 classes de 5^{ème}

6 classes de 4^{ème}

6 classes de 3^{ème}

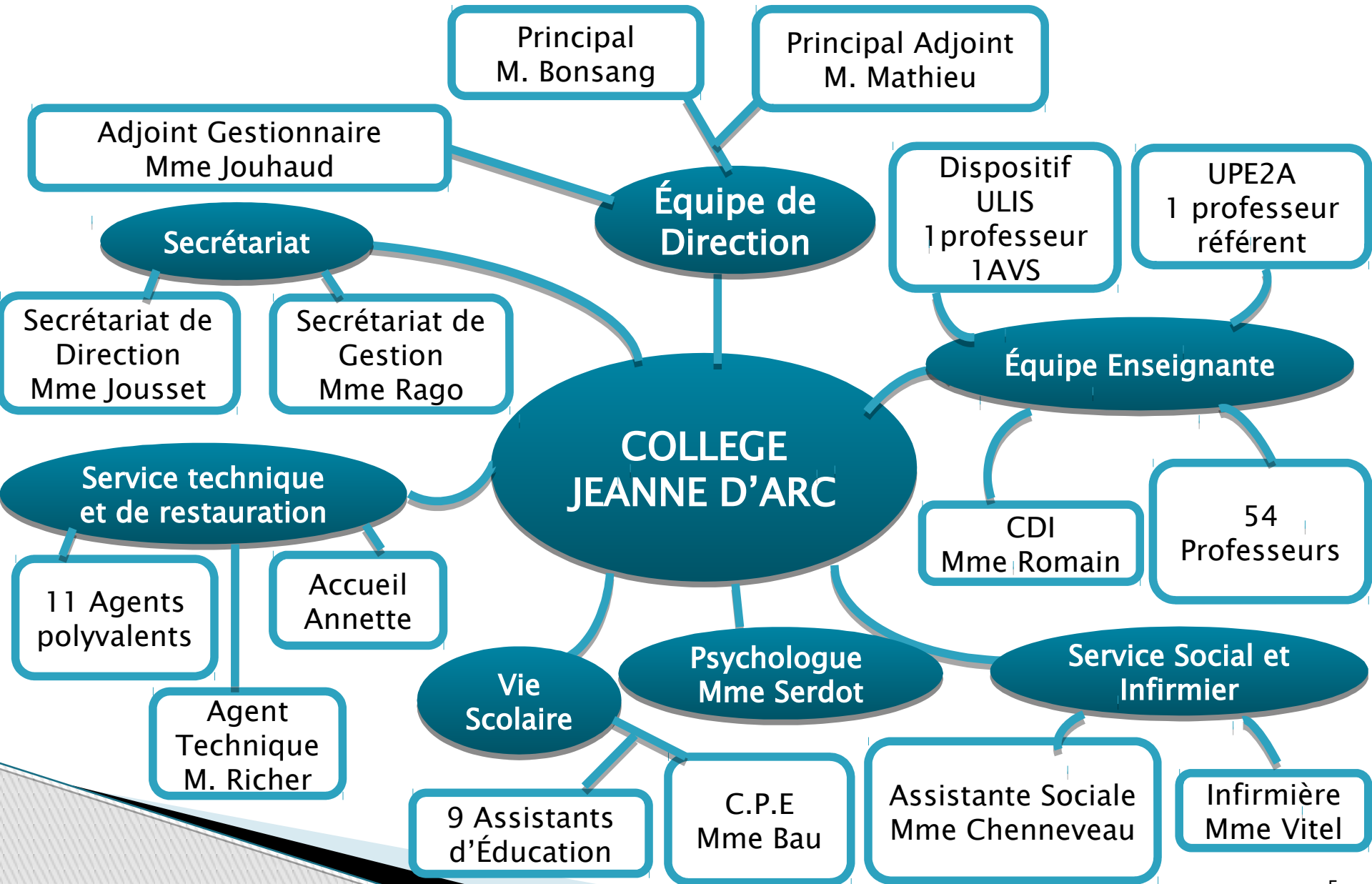
1 classe ULIS

1 classe Allophones

Les dispositifs

- ▶ Une unité localisée pour l'inclusion scolaire,
- ▶ Une unité pédagogique d'élèves allophones arrivants,
- ▶ Un dispositif « devoirs faits »,
- ▶ De l'accompagnement personnalisé,
- ▶ Un orchestre,
- ▶ Une chorale,
- ▶ Un pôle espoir basket,
- ▶ Une association sportive,
- ▶ Un foyer socio-éducatif.

L'organigramme



Les disciplines enseignées

Anglais



Allemand



Français

Histoire Géographie

Enseignement moral et civique

Mathématiques

Arts plastiques

Technologie

Éducation Musicale

Sciences de la vie et de la Terre

Education physique et sportive

Physique-chimie



Italien



Espagnol

Grec



Latin



Le bilangue anglais–allemand

- ▶ En 6^{ème} : 2h d'allemand + 4h d'anglais
- ▶ De la 5^{ème} à la 3^{ème} : 2,5 h d'allemand + 3h d'anglais
- ▶ Engagement de la 6^{ème} à la 3^{ème}
- ▶ Nécessité d'une réelle motivation
- ▶ Peu de travail à la maison

Les classes à horaires aménagés musique

- ▶ Le collège propose dès la 6^{ème} une classe musicale à horaires aménagés.
- ▶ – En 6^{ème}, cette classe accueille des élèves musiciens et débutants (maxi 28 élèves),
- ▶ – admission sur dossier par la Commission,
- ▶ – partenariat avec le Conservatoire d'Orléans,
- ▶ – 4 heures de musique au Conservatoire,
- ▶ – 2 heures de musique au collège,
- ▶ – activités collectives (chorale et/ou orchestre),
- ▶ – retrait de 0,5 h en français, de 0,5 h en mathématiques et d'1 h en éducation physique et sportive sur l'emploi du temps.

La section sportive scolaire escrime

Quelques chiffres:

5^{ème} année à la rentrée
2018/2019.

3 titres de Champion de France de
Sabre UNSS.

38 Escrimeurs à la rentrée
2018/2019.

20 entrées en classe de 6^{ème} (18
débutants, 2 confirmés).

42 demandes d'inscription cette
année à l'entrée de 6^{ème}.



Spécificités:

Permettre aux élèves confirmés
d'approfondir leur pratique,
mais surtout ouvrir cette
discipline à de nombreux
débutants voulant la découvrir.



Entraînements: ils sont assurés par les maîtres
d'armes du Cercle d'Escrime Orléanais.
En classe de 6^{ème}: 1h30 de pratique au collège.
En classe de 5^{ème}, 4^{ème} et 3^{ème} : 1h30 de
pratique au collège et 1 après-midi par
semaine en salle d'armes.

Le couplage options et langues

	LV1	LV2	Options facultatives
BASKET	<ul style="list-style-type: none"> • Anglais 	<ul style="list-style-type: none"> • Espagnol 	AUCUNE
CHAM	<ul style="list-style-type: none"> • Anglais 	<ul style="list-style-type: none"> • Allemand • Espagnol 	OPTION FACULTATIVE
ESCRIME	<ul style="list-style-type: none"> • Anglais 	<ul style="list-style-type: none"> • Allemand • Espagnol 	N'EST POSSIBLE
SECTION NON SPECIFIQUE	<ul style="list-style-type: none"> • Anglais • Allemand 	<ul style="list-style-type: none"> • Allemand • Espagnol • Italien 	<ul style="list-style-type: none"> ▪ Latin ▪ Grec

L'emploi du temps

SEMEC - Emploi du temps

		septembre	octobre	novembre	décembre	janvier	février	mars	avril	mai	juin	juillet	
		mar. 07 mars			mar. 08 mars			jeu. 09 mars			ven. 10 mars		
1				FRANÇAIS DIDERJUSAN L. [SCGPE1] E83 Technologie		ANGLAIS LV1 HALLEZ A. B23						FRANÇAIS ROUILLE S. D21	
2	HIST.GEOLIMORCV. BOUTIN F. C23		MATHÉMATIQUES BARROIN N. E12		TECHNOLOGIE LIVROZET M. E83 Technologie		1 2	FRANÇAIS DIDERJUSAN L. [SCGPE1] A22 Informatique				MATHÉMATIQUES BARROIN N. E13	
3	1 2	SCENCES VE & TER MERCAD A. [SCGPE1] C82 SVT		ANGLAIS LV1 HALLEZ A. B23		1 2	MATHÉMATIQUES BARROIN N. [SCGPE1] E14 Technologie					EDUCATION MUSICALE VERNAERDE C. A21 Musique	
4	1 2	SCENCES VE & TER MERCAD A. [SCGPE2] C82 SVT					MATHÉMATIQUES BARROIN N. [SCGPE2] E14 Technologie			ED.PHYSIQUE & SPORT. BOZUMBAULT R.		ESCRIME Salle polyvalente	
5													
6		MATHÉMATIQUES BARROIN N. E14	HIST.GEOLIMORCV. BOUTIN F. C23						ARTS PLASTIQUES MALZER N. C21 Arts plastiques			MATHÉMATIQUES BARROIN N. E15	
7		FRANÇAIS ROUILLE S. D21		FRANÇAIS ROUILLE S. D21					Prof. absent	HIST.GEOLIMORCV. BOUTIN F. C23		ANGLAIS LV1 HALLEZ A. B23	
8		ED.PHYSIQUE & SPORT. BOZUMBAULT R. Salle polyvalente		SCENCES VE & TERRE MERCAD A. C82 SVT						ANGLAIS LV1 HALLEZ A. B23		FRANÇAIS ROUILLE S. D21	
9													

Lundi, Mardi,
Jeudi et Vendredi
De 8h05 à 12h05
Et de 13h35 à 16h35

Mercredi
8h05 à 12h05

Le professeur principal

- ▶ Il est l'interlocuteur privilégié des élèves et de leur famille.
- ▶ Il centralise les informations des enseignants.
- ▶ Il est le lien entre les élèves et l'administration de l'établissement.
- ▶ Il anime les temps de vie de classe permettant de réguler les difficultés, de préparer et rendre compte des conseils de classe et suivre l'orientation de chaque élève.

Le carnet de liaison

- ▶ Il fait le lien entre l'établissement et la famille. **C'est un document officiel interne à l'établissement.**
- ▶ Le règlement intérieur y figure, il est important pour les élèves comme pour les familles de le connaître.
- ▶ C'est un outil de communication entre les familles et l'ensemble du personnel tout comme le logiciel Pronote.
- ▶ Les coupons roses vous permettent de régulariser les absences de votre enfant pour son retour au collège.

Pronote

- ▶ Pronote est le logiciel utilisé par le collège pour la gestion et le suivi des absences.
- ▶ Pour faciliter le suivi de votre enfant, vous pouvez accéder à Pronote par le biais du site du collège ou par l'application pour smartphone: des codes personnels vous seront communiqués dès le début d'année scolaire.
- ▶ Vous pourrez y trouver les informations suivantes:
 - ❖ l'emploi du temps et ses éventuelles modifications (absences de professeurs, interventions de partenaires extérieurs...),
 - ❖ le cahier de texte pour le suivi des devoirs,
 - ❖ les résultats scolaires,
 - ❖ les absences et retards,
 - ❖ les éventuelles punitions ou sanctions,
 - ❖ l'agenda de l'établissement,
 - ❖ les menus de la restauration scolaire.

Le fonctionnement de la cantine

- ▶ Si l'élève est demi-pensionnaire, une carte lui sera remise en début de scolarité qu'il devra présenter chaque midi.
- ▶ Le montant annuel de la demi-pension s'élève à 469 euros.
- ▶ La pause déjeuner a lieu de 11h45 à 13h35.
- ▶ Un ordre de passage journalier est établi par les surveillants.
- ▶ Pendant les pauses méridiennes des activités sont prévues sur inscription:
 - Chorale/Orchestre
 - Echecs/Jeux de société
 - Théâtre
 - Danse/Fitness/Football
 - Club ciné-lecture
 - Bricolage



La rentrée

- ▶ La rentrée des élèves de 6^{ème} le **lundi 2 septembre 2019** se fait sur un temps particulier afin de se repérer dans l'établissement.

Les listes de classes sont affichées dans la cour; les élèves sont pris en charge par leur professeur principal pour la remise de l'emploi du temps, du carnet de correspondance et effectuent une visite du collège.

- ▶ Les points importants du règlement intérieur seront lus et expliqués.
- ▶ Tous les manuels scolaires sont prêtés par l'établissement pour une année.